



fig. 1

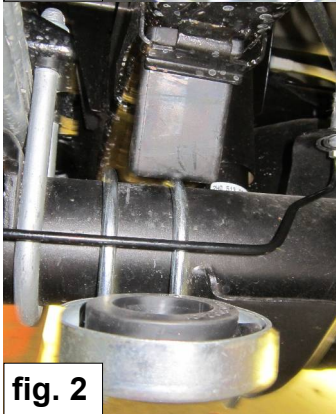


fig. 2

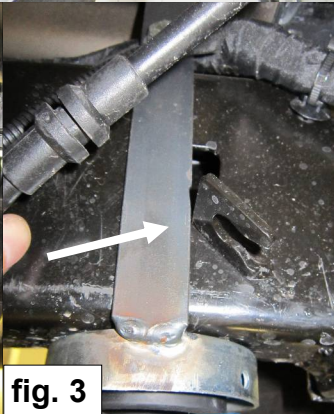


fig. 3

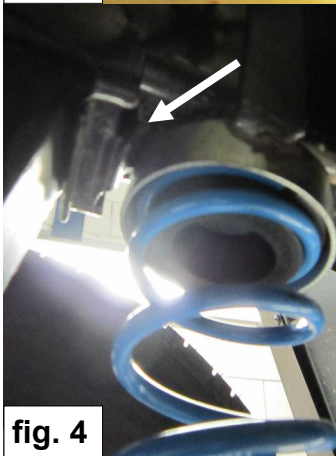


fig. 4

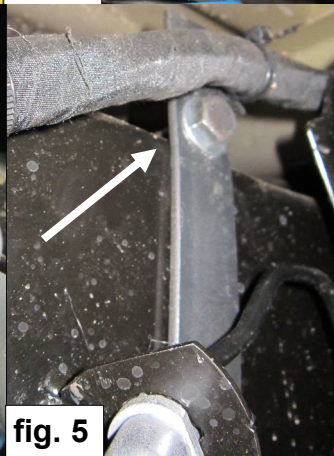


fig. 5



fig. 6

NL

1. Monteer de onderbeugel met de U-beugels zo dicht mogelijk tegen de onderste steun van de schokdemper. **Zie fig. 2**
2. Monteer de achterste bovenbeugel zo dicht mogelijk tegen de steun van de remleiding en de voorste bovenbeugel tegen de bufferhouder. **Zie fig. 3+4**
3. Gebruik voor de montage van de bovenbeugels de meegeleverde vulbussen , M10x90 bout en de M10 sluitringen en borgmoeren. **Zie fig. 5**
4. Controleer of de afstand tussen de boven- en onderbeugel zowel voor als achter de as gelijk is.
5. Plaats de meegeleverde rubberen veerschotels in de schotels van de boven- en onderbeugels.
6. Hef de auto uit de veren en monteer de hulpveren. Let op dat de windingsuiteinden goed in de uitsparingen van de rubbers centreren.
7. Zet de auto weer op zijn wielen.
8. Stel de koplamphoogte opnieuw af.

GB

1. Fit the bottom bracket with U-brackets as close to the lower support of the shock absorber. **See fig. 2**
2. Mount the rear upper bracket as close to the support of the brakeline and the front upper bracket against the bumpstop bracket. **See fig. 3+4**
3. Use the supplied spacers , M10x90 bolts, washers and locknuts to fit the upper bracket. **See fig. 5**
4. Check the distance between the front upper and lower bracket and rear upper and lower bracket. They must be the same.
5. Fit the supplied springseats into the brackets.
6. Jack up the car and fit the springs. Take care that the windingsends are centring right into the ends in the rubbers
7. Put the car back on it's wheels.
8. Readjust the headlight beams.

D

1. Montieren Sie die unteren Bügel gegen die Halterung des Stoßdämpfers. **Siehe Fig. 2**
2. Montieren Sie den hinteren oberen Bügel, um die Unterstützung der Bremse und der vorderen oberen Bügel gegen den Pufferbehälter. **Siehe Fig. 3+4**
3. Brauchen Sie der mitgelieferten Spacers , M10x90 Bolzen , Unterlegscheiben und Kontermuttern bei der Montage der oberen bügel. **Siehe Fig. 5**
4. Prüfen Sie den Abstand zwischen den vorderen oberen und unteren Bügel und hintere obere und untere Bügel. Sie müssen die gleichen sein.
5. Legen Sie die Federgummi in der oberen und unteren Bügel.
6. Heben Sie das Fahrzeug aus den Federn und montieren Sie die Zusatzfedern. Achten Sie darauf dass die Windungsenden richtig in die Gummiteilern zentrieren.
7. Lassen Sie das Fahrzeug ab.
8. Stellen Sie die Scheinwerferhöhe neu ein.